

ATUALIZAÇÃO S'PHONE DC35G

1.1 Instalar SP Flash Tool

Descarregue o programa na hiperligação abaixo:

www.storex.fr/download/fw/SP_Flash_Tool_v5.rar

Descomprima o ficheiro no seu PC, irá obter uma pasta nomeada "SP Flash Tool V5".

1.2 Instalar os pilotos Universais ADB

Descarregue os pilotos na hiperligação abaixo:

www.storex.fr/download/fw/UniversalAdbDriverSetup.msi

www.storex.fr/download/fw/MT65XX_USB_VCOM_drivers.rar

Instale os pilotos e selecione "Seguinte" até o fim da instalação.

1.3 Descarregue o ficheiro de atualização

Descarregue o ficheiro de atualização na hiperligação abaixo, e descomprima ao ficheiro no seu PC. Terá uma pasta nomeada "S'Phone_DC35G_20140724":

www.storex.fr/download/fw/S'Phone_DC35G_20140724.rar

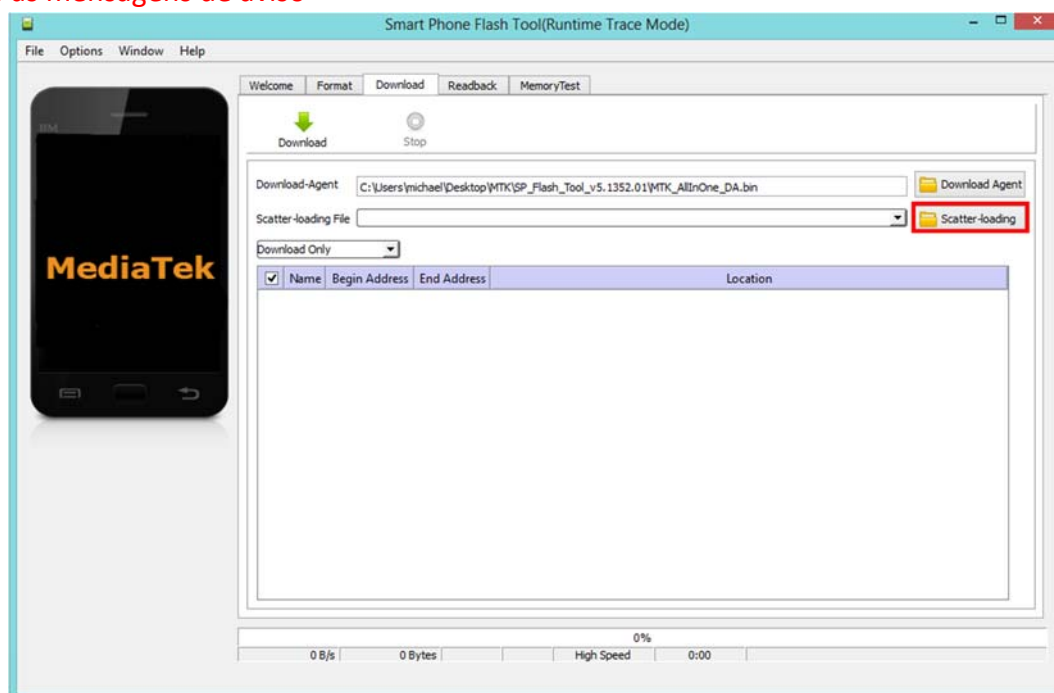
Inicie o programa "SP Flash Tool", carregue duas vezes no ficheiro "flash_tool.exe", contido na pasta "SP Flash Tool".

download_scene.ini	19/07/2013 15:04
flash_tool.exe	26/12/2013 12:36
flashtool.qch	17/11/2013 14:50

2 Instalar a atualização (ROM)

Carregue em "Scatter-loading" e navegue até o ficheiro MT65xx_Android_scatter_emmc.txt contido na pasta "S'Phone_DC35G_20140724".

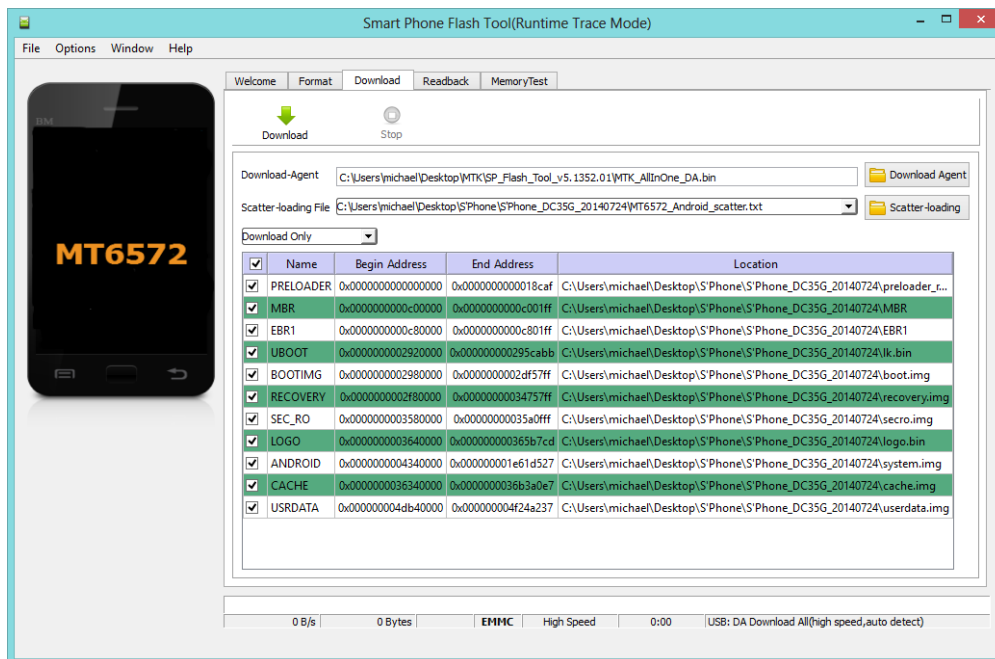
Ignore todas as mensagens de aviso



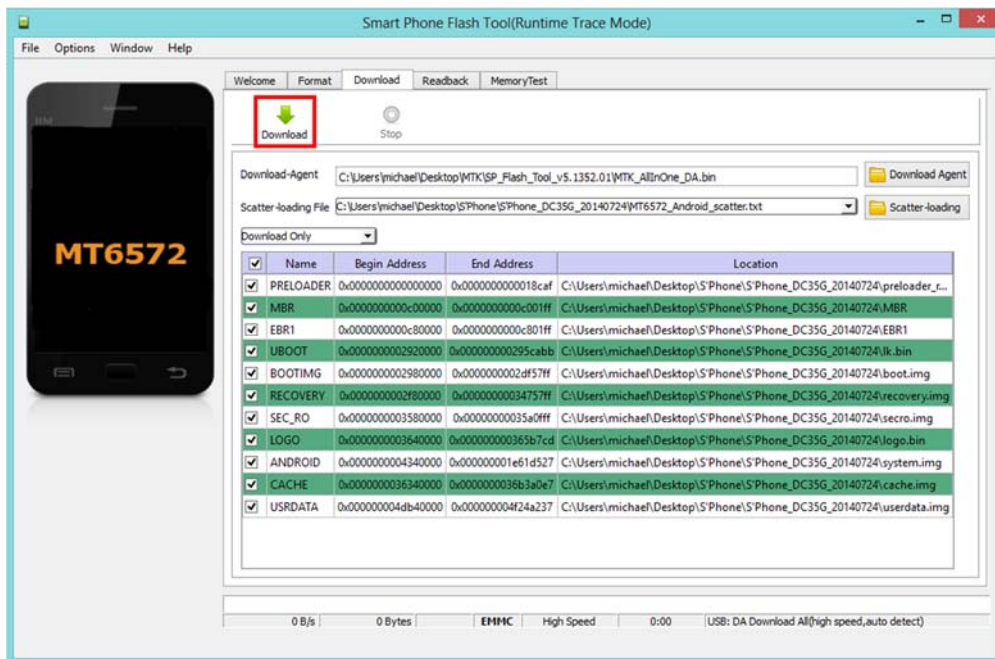
Selecione o ficheiro e carregue sob "Abrir".

logo.bin	23/07/2014 16:40	Fichier BIN
MBR	23/07/2014 16:40	Fichier
MT6572_Android_scatter.txt	23/07/2014 16:40	Document texte
preloader_ratech72_wet_rlk_jb3.bin	23/07/2014 16:40	Fichier BIN

A janela mostrada abaixo irá aparecer.

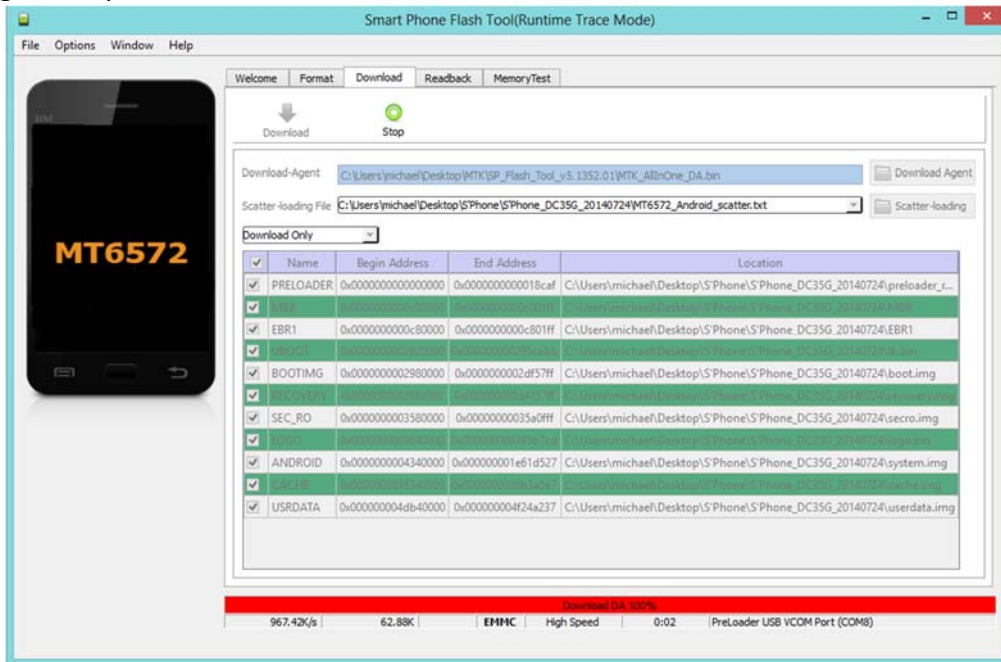


Carregue no botão "Download".

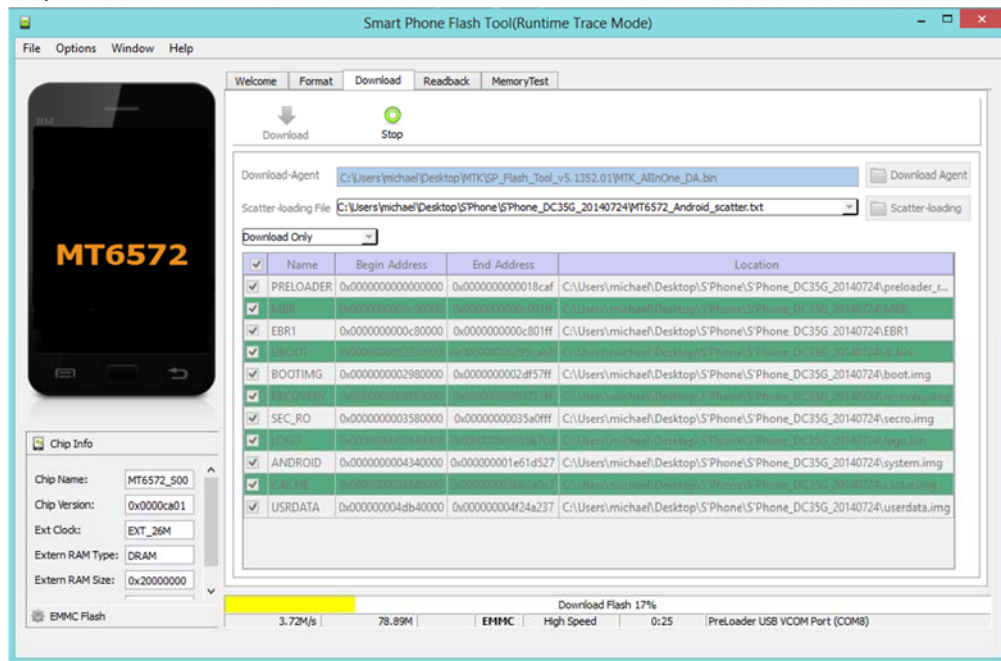


Conecte seu telefone apagado e bateria removida, ao seu PC via USB.

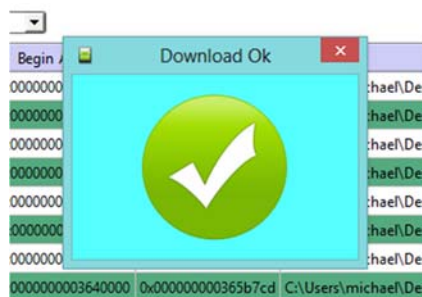
O processo de atualização vai iniciar.
A barra de progresso aparece em vermelho.



De seguida muda para amarelo.



No fim do processo uma janela aparece com o ícone **OK**.



Desconecte seu telefone e acenda-o.

IMPORTANTE: Se o processo de atualização não começa com a **bateria fora do telefone**, por favor, insira a bateria e reinicie o processo de atualização. **SEMPRE O TELEFONE DESLIGADO.**