

ACTUALIZACIÓN S'PHONE DC40G

1.1 Instalar el SP Flash Tool

Descargar el software en el siguiente enlace:

www.storex.fr/download/fw/SP_Flash_Tool_v5.rar

Descomprima el archivo en su PC, debería tener una carpeta llamada "SP Flash Tool V5".

1.2 Instalar los controladores Universales ADB

Descargar los controladores de S'Phone en el siguiente enlace:

www.storex.fr/download/fw/UniversalAdbDriverSetup.msi

www.storex.fr/download/fw/MT65XX_USB_VCOM_drivers.rar

Instalar el controlador y seleccione "Siguiente" hasta el final de la instalación.

1.3 Descargar el archive de actualización

Descargue el archivo de actualización en el siguiente enlace, luego descomprimir el archivo en tu PC.

Debería tener una carpeta llamada "S'Phone_DC40G_20140708":

www.storex.fr/download/fw/S'Phone_DC40G_20140708.rar

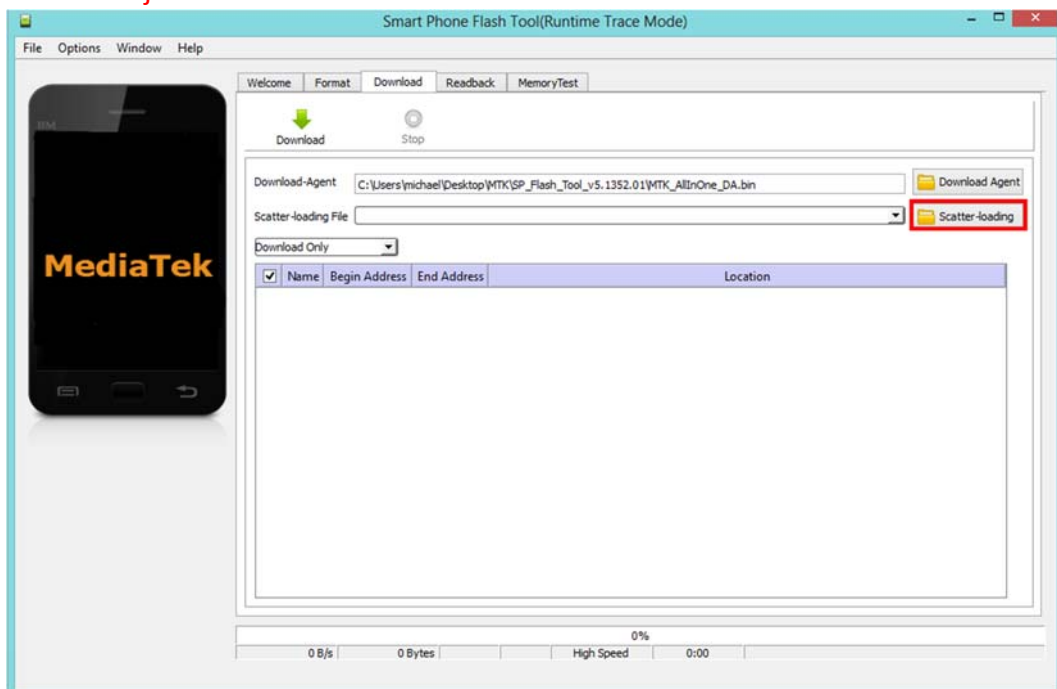
Lanzar el software "SP Flash Tool", Solo tienes que pulsar dos veces sobre el archivo "flash_tool.exe", contenido en "SP Flash Tool" carpeta.

download_scene.ini	19/07/2013 15:04
flash_tool.exe	26/12/2013 12:36
flashtool.qch	17/11/2013 14:50

2 Instalar la actualización (ROM)

Pulse "Scatter-loading" vaya el archivo MT65xx_Android_scatter_emmc.txt contenido en la carpeta "S'Phone_DC40G_20140708".

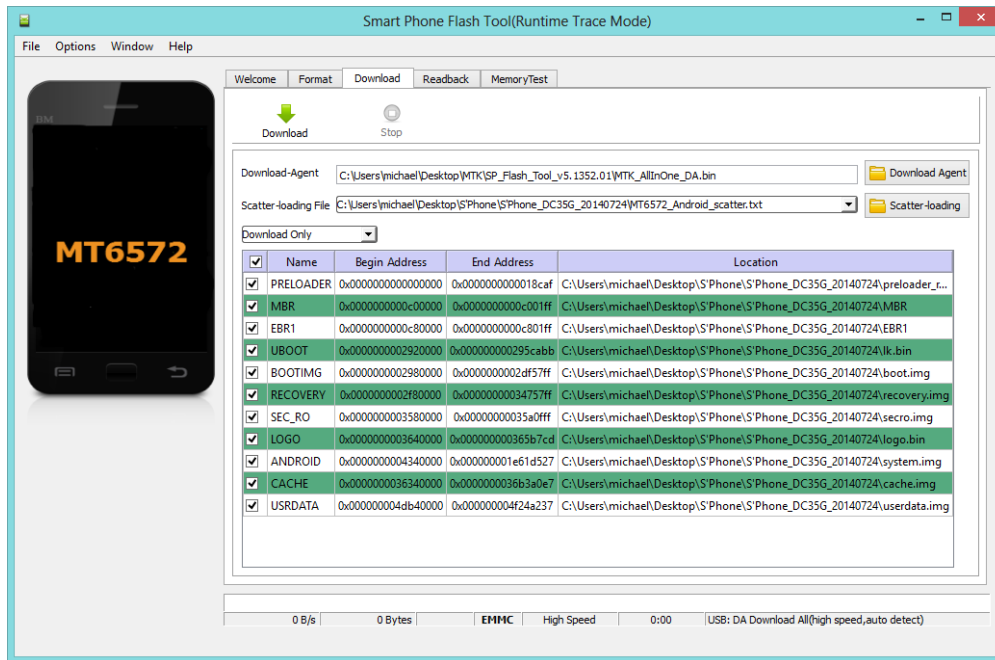
No haga caso de mensaje de anuncio



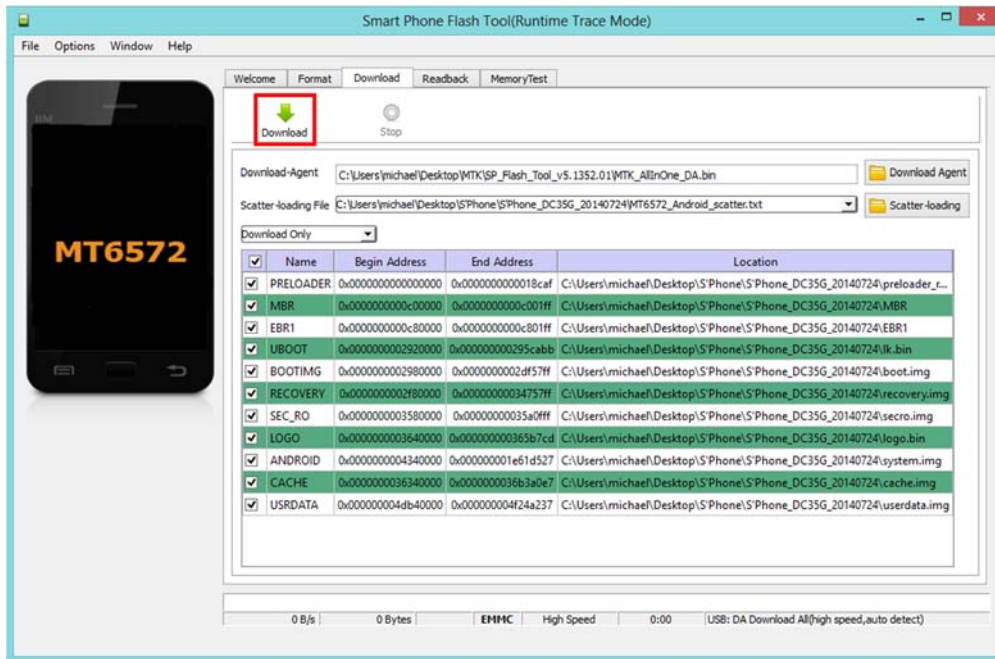
Seleccione el archive e pulse "Abrir".

logo.bin	23/07/2014 16:40	Fichier BIN
MBR	23/07/2014 16:40	Fichier
MT6572_Android_scatter.txt	23/07/2014 16:40	Document texte
preloader_ratech72_wet_rlk_jb3.bin	23/07/2014 16:40	Fichier BIN

Las ventanas abajo deben aparecer.

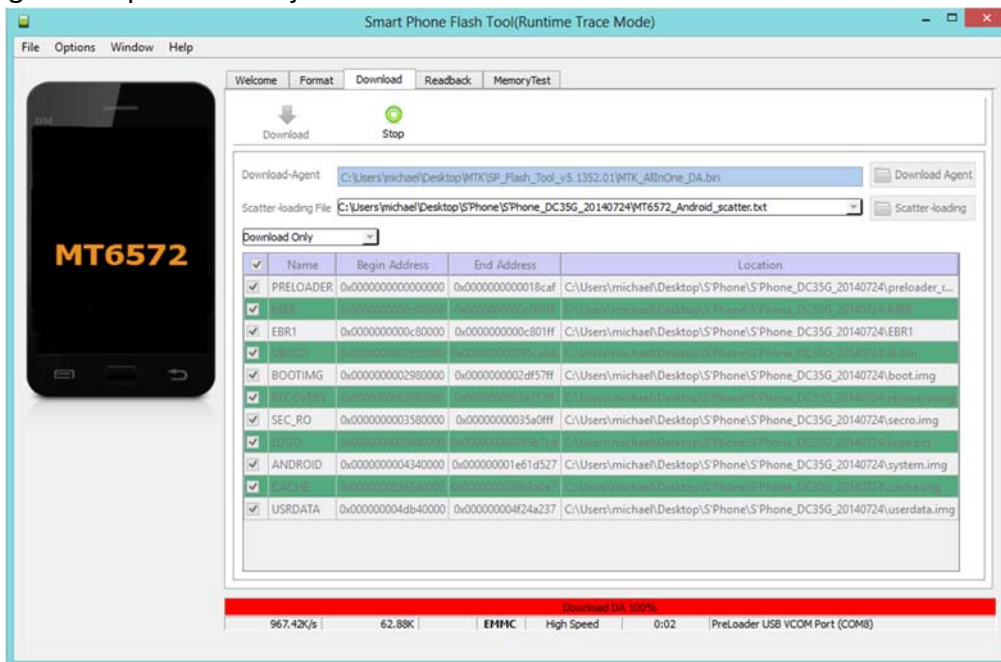


Pulse "Download".

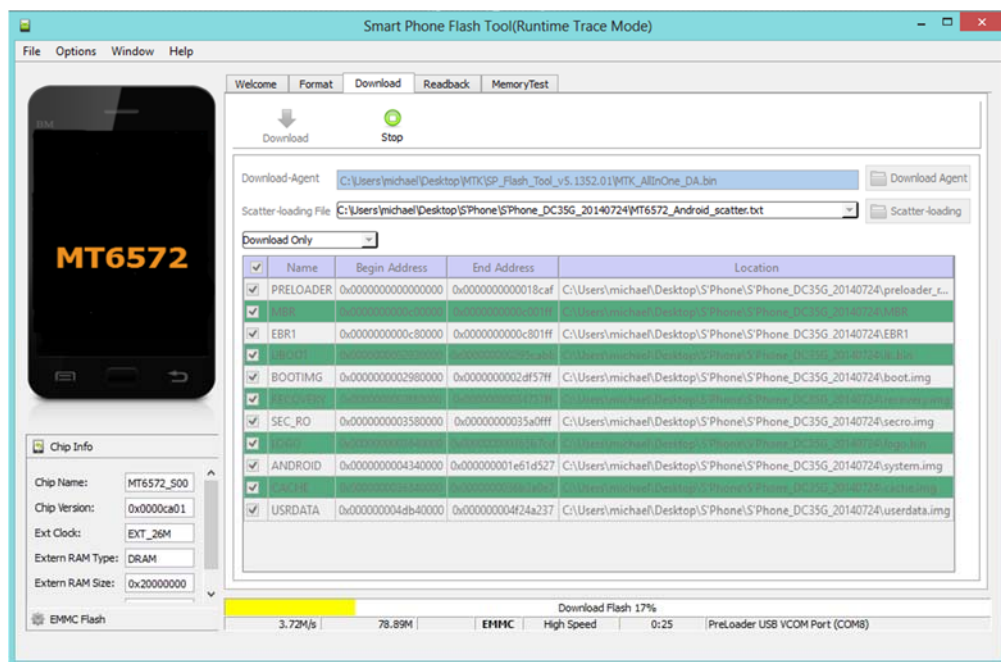


Conecte su smartphone **apagado y la batería retirada**, con su PC a través de USB.

Debe comenzar el proceso de actualización.
La barra de progresión aparece en rojo.



Luego cambia a amarillo.



Aparecerá una ventana con un icono OK que indican que se terminó el proceso de actualización.



Desconecte el smartphone y luego encenderlo.

CONSEJO IMPORTANTE: Si el proceso de actualización no comienzan con la batería fuera del teléfono, por favor inserte la batería y reinicie el proceso de actualización. **SIEMPRE TELÉFONO APAGADO.**