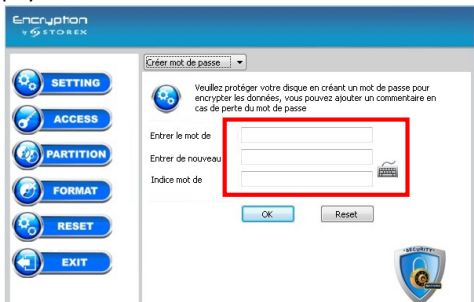
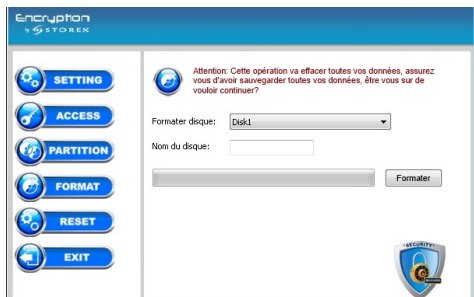


1. Connectez votre disque puis exécutez le logiciel « **SecureTool** ».
2. Sélectionnez l'option « **Oui** » lorsque le 1^e message apparaît. Si un message de formatage apparaît, sélectionnez « **Annuler** ».
3. Insérez votre mot de passe dans les champs indiqués puis appuyez sur **OK**.



4. Sélectionnez « **Partition** » pour définir si vous souhaitez avoir une partition « **Public** » et une partition « **Encrypter** ».
5. Sélectionnez « **Format** ».
6. Sélectionnez la/les partition(s) à formaté(s) puis appuyez sur « **Format** ».



Rendez-vous à l'adresse <http://www.storex.eu>.

Sélectionnez "**Disque dur externe**". Vous pourrez télécharger la dernière version complète du manuel ainsi que des mises à jour logicielles.

ENREGISTREMENT DE LA GARANTIE

Afin de faciliter votre prise en charge lors d'un éventuel entretien avec notre équipe de support, nous vous invitons à enregistrer la garantie de votre disque dur sur notre site Web à l'adresse :

<http://garantie.storex.eu>

En cas de panne, veuillez contacter votre revendeur pour faire réparer votre disque dur sous garantie, ou veuillez adresser votre demande par courrier électronique à l'adresse :

support@storex.eu

ou par téléphone au

France : 01 55 85 82 00 (support.fr@storex.eu)

Portugal : 707 20 14 20 (apoio.pt@storex.eu)

Espagne : 902 110 572 (soporte.es@storex.eu)

Angleterre : (support.uk@storex.eu)

du Lundi au Jeudi de 09h30 à 19h30

le Vendredi de 9h30 à 18h30