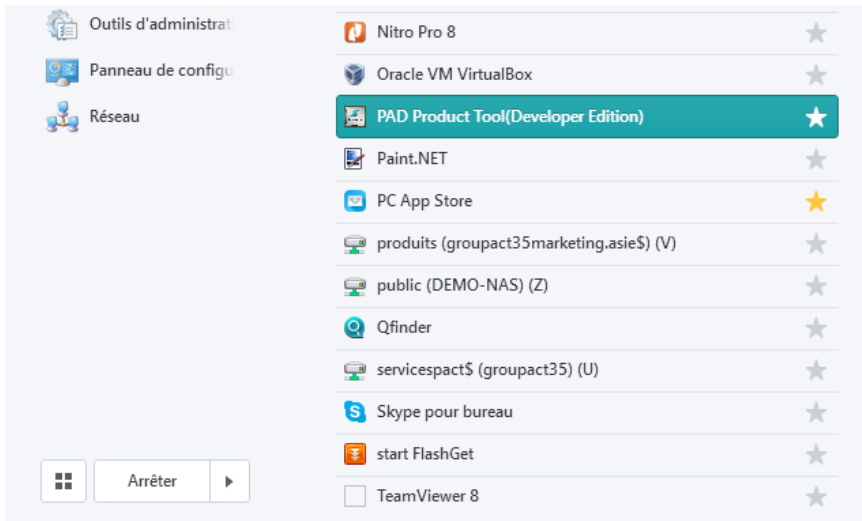
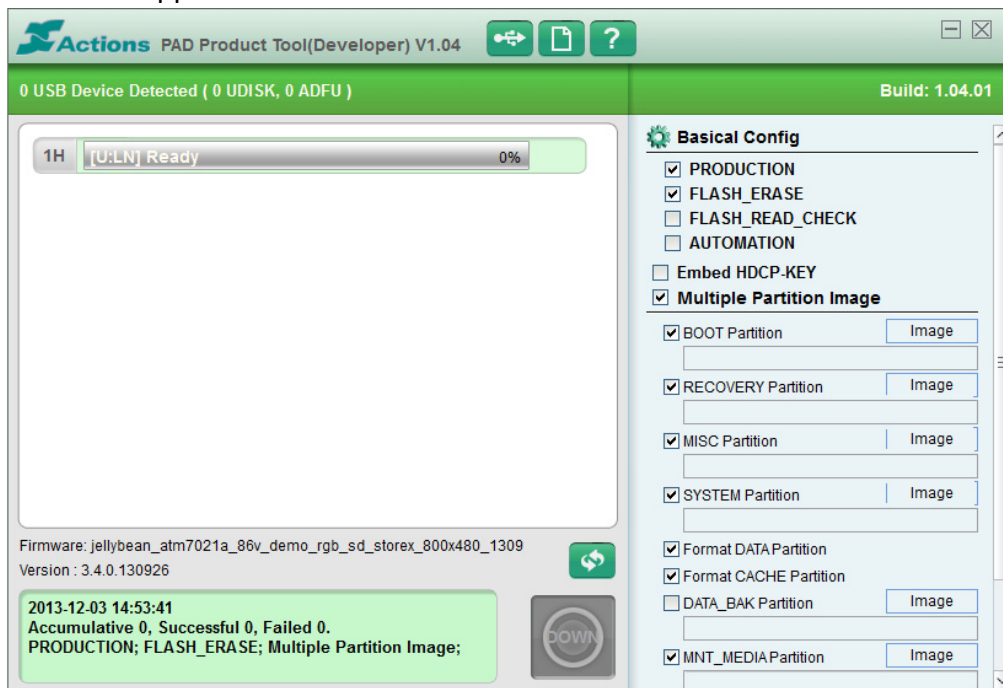


MISE A JOUR EZEE'TAB 10D11M

1. Téléchargez le fichier de mise à jour à l'adresse suivante :
http://www.storex.fr/download/fw/eZeeTab_10D11M.zip
2. Une fois le fichier téléchargé, décompressez-le puis installez « **PAD Product Tool** ». Lancez le fichier « **setup.exe** » qui se trouve dans le dossier « **Pad Product Tool_V1.04** ».
3. Sélectionnez « **Démarrer** » puis « **tous les programmes** » et lancez « **PAD Product Tool** ».

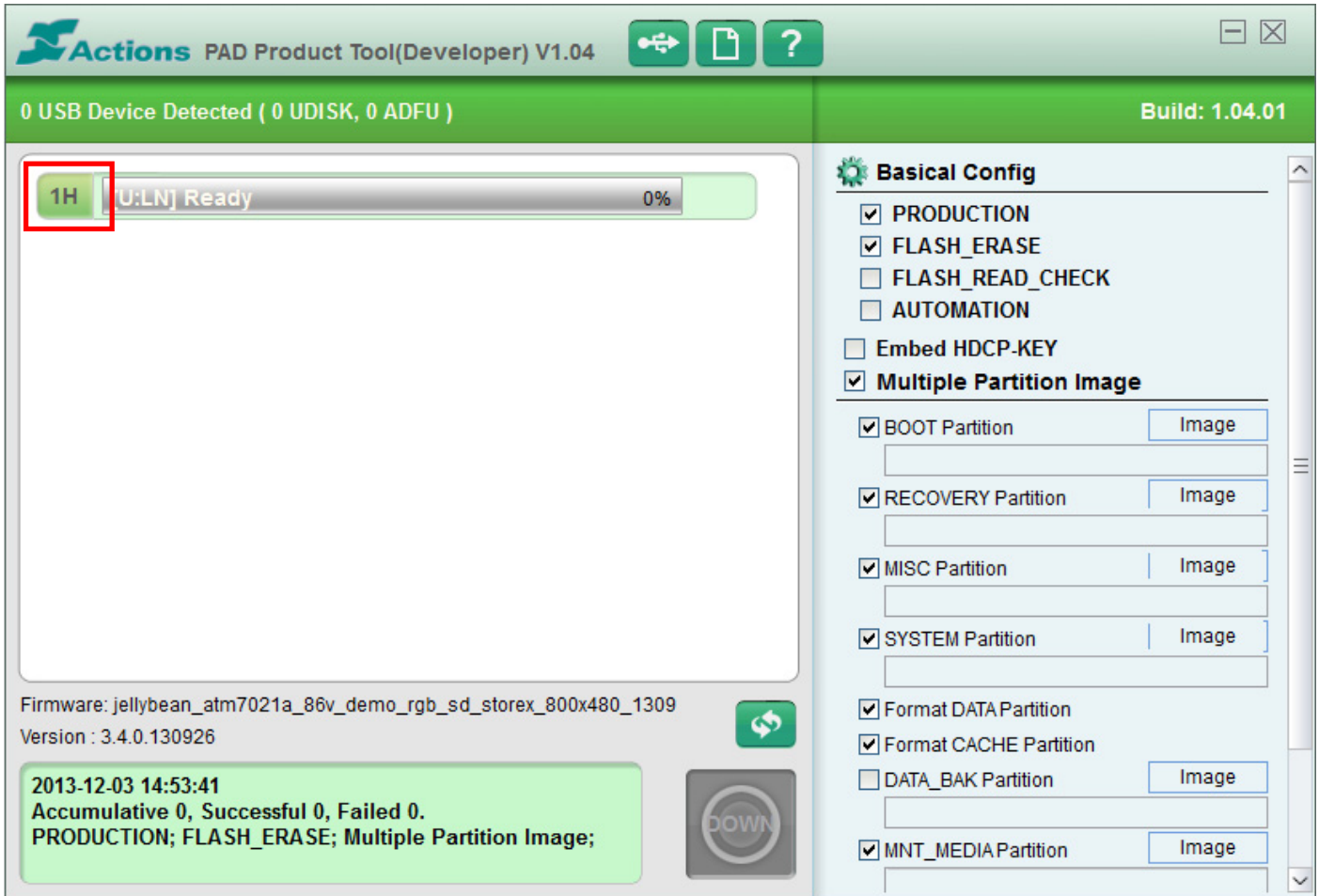


4. Cette fenêtre devrait apparaître.



5. Allumez votre tablette puis connectez-la en USB à votre PC.


6. Le « 1H » en à droite, doit apparaître en surbrillance verte.



Cochez les options suivantes dans « **PAD Product Tools** » :

- Production
- Flash_Erase
- Multiple Partition Image
- Boot Partition
- Recovery Partition
- MISC Partition
- SYSTEM Partition
- Format DATA Partition
- Format CACHE Partition
- MNT_MEDIA Partition
- VENDOR_APP Partition

7. Dézippez le fichier « **eZeeTab710D11M.zip** ».

8. Sélectionnez  dans « **PAD Product Tools** » puis sélectionnez le fichier « **jellybean_atm7021a_t1026_lvds_hd_10d11_131211.fw** ».

9. Il faut ensuite renseigner 4 champs dans les options de droite sur « **PAD Product Tools** ».

10. Voici les champs à renseigner et avec quel fichier :

- **Recovery Partition** → sélectionnez « **image** », sélectionnez le fichier « **rec.img** » puis « **Ouvrir** ».
- **MISC Partition** → sélectionnez « **image** », sélectionnez le fichier « **misc.img** » puis « **Ouvrir** ».
- **SYSTEM Partition** → sélectionnez « **image** », sélectionnez le fichier « **system.img** » puis « **Ouvrir** ».
- **VENDOR Partition** → sélectionnez « **image** », sélectionnez le fichier « **storex_apk2.img** » puis « **Ouvrir** ».

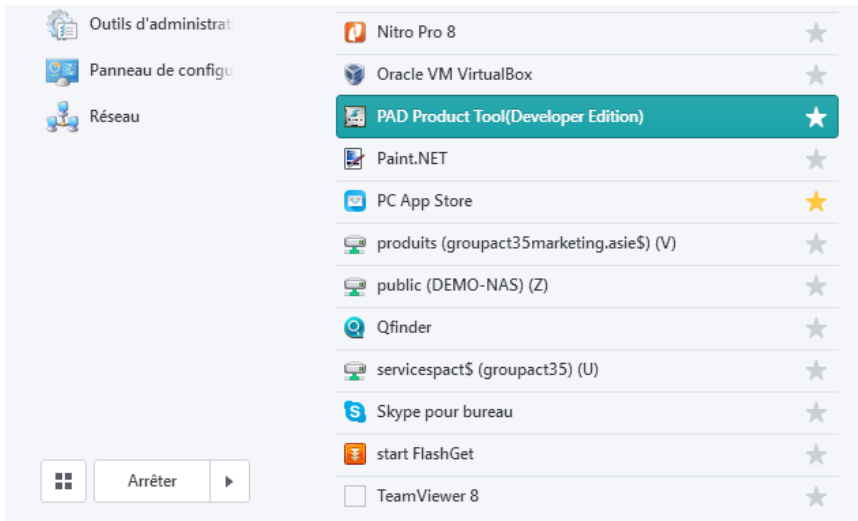


11. Une fois tous ces champs renseignés, appuyez sur  pour lancer le processus de mise à jour.

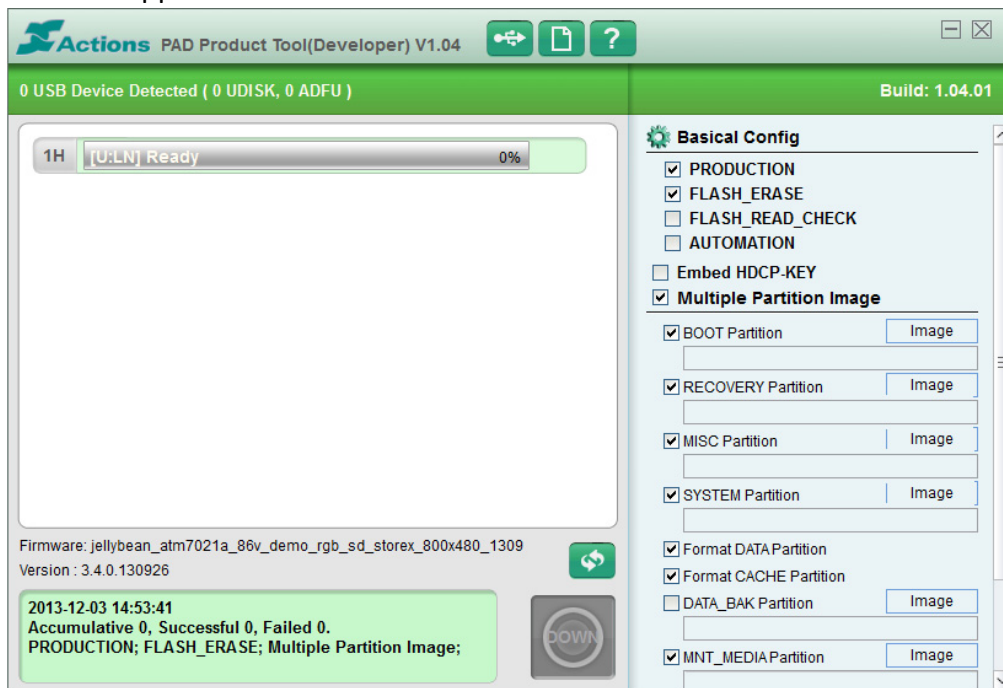
12. Attendre la fin du processus. La tablette devrait redémarrer automatiquement.

UPDATE EZEE'TAB 10D11M

1. Download the update file on the link below :
http://www.storex.fr/download/fw/eZeeTab_10D11M.zip
2. Once the file downloaded, unzip it and then install "PAD Product Tool". Run the "setup.exe" file located in the folder "Pad Product Tool_V1.04".
3. Select "Start" and then "all programs" and launch "PAD Product Tool".

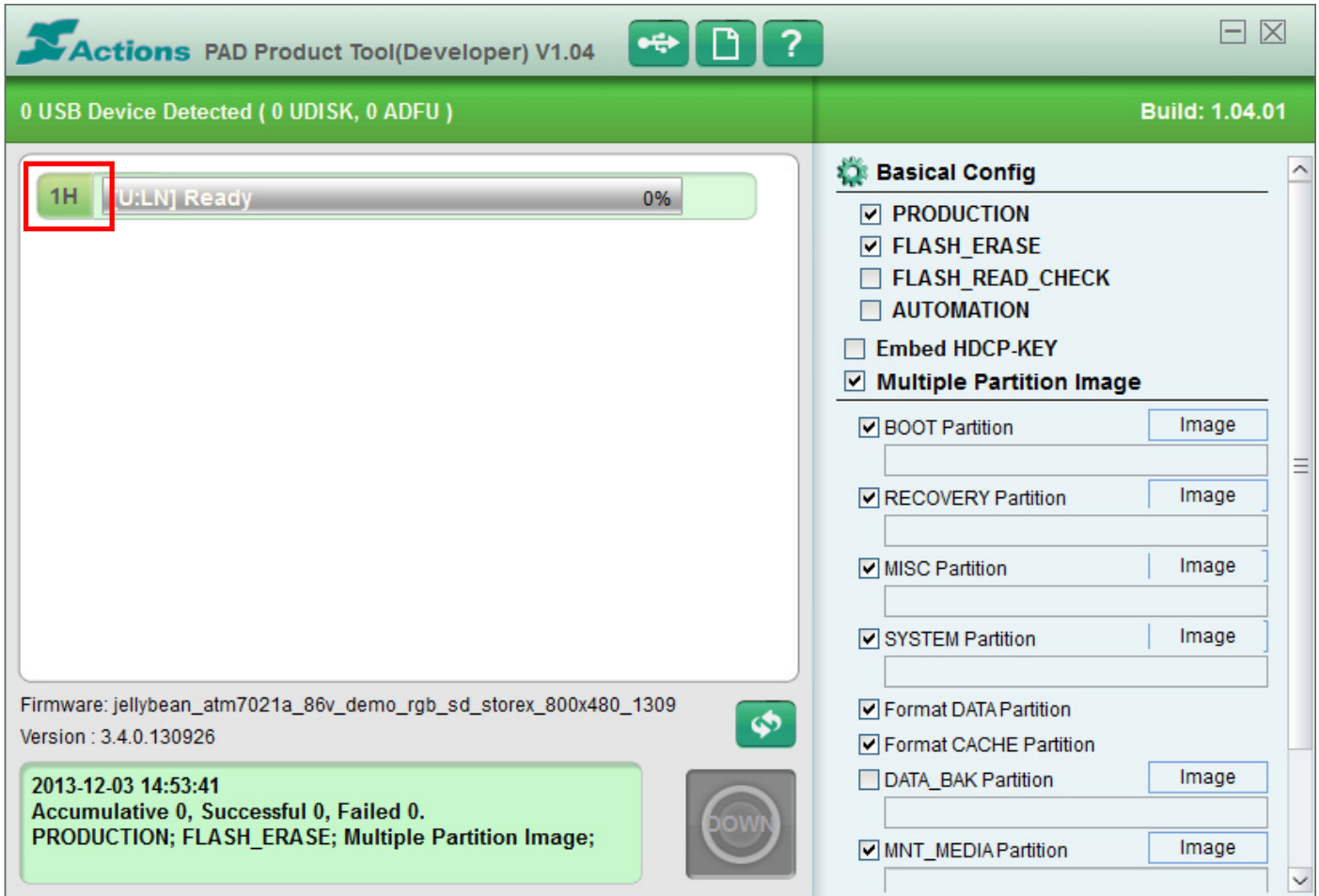


4. This window should appear.



5. Turn on your tablet and then connect it to your PC through USB cable.

6. « 1H » on the top right corner, should appear green highlighted.



Tick the options below in « **PAD Product Tools** »:

- Production
- Flash_Erase
- Multiple Partition Image
- Boot Partition
- Recovery Partition
- MISC Partition
- SYSTEM Partition
- Format DATA Partition
- Format CACHE Partition
- MNT_MEDIA Partition
- VENDOR_APP Partition

7. Unzip The file « **eZeeTab710D11M.zip** ».


8. Select  in « **PAD Product Tools** » then select « **jellybean_atm7021a_t1026_lvds_hd_10d11_131211.fw** »

9. Then you have to inform 4 fields on the right side of « **PAD Product Tools** ».

10. Here is the fields that you have to inform with which file :

- **Recovery Partition** → select « **image** », select the file « **rec.img** » then « **Open** ».
- **MISC Partition** → select « **image** », select the file « **misc.img** » then « **Open** ».
- **SYSTEM Partition** → select « **image** », select the file « **system.img** » then « **Open** ».
- **VENDOR Partition** → select « **image** », select the file « **storex_apk2.img** » then « **Open** ».

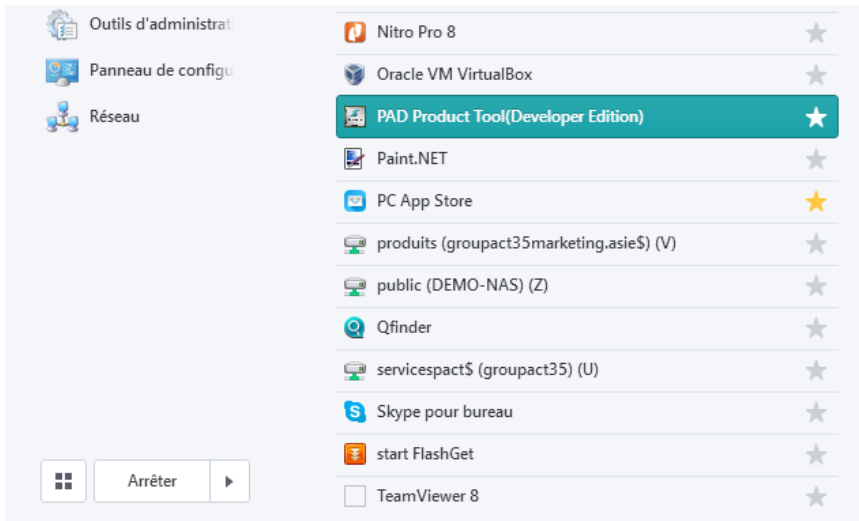


11. Once you have informed all fields, press  to launch the update process.

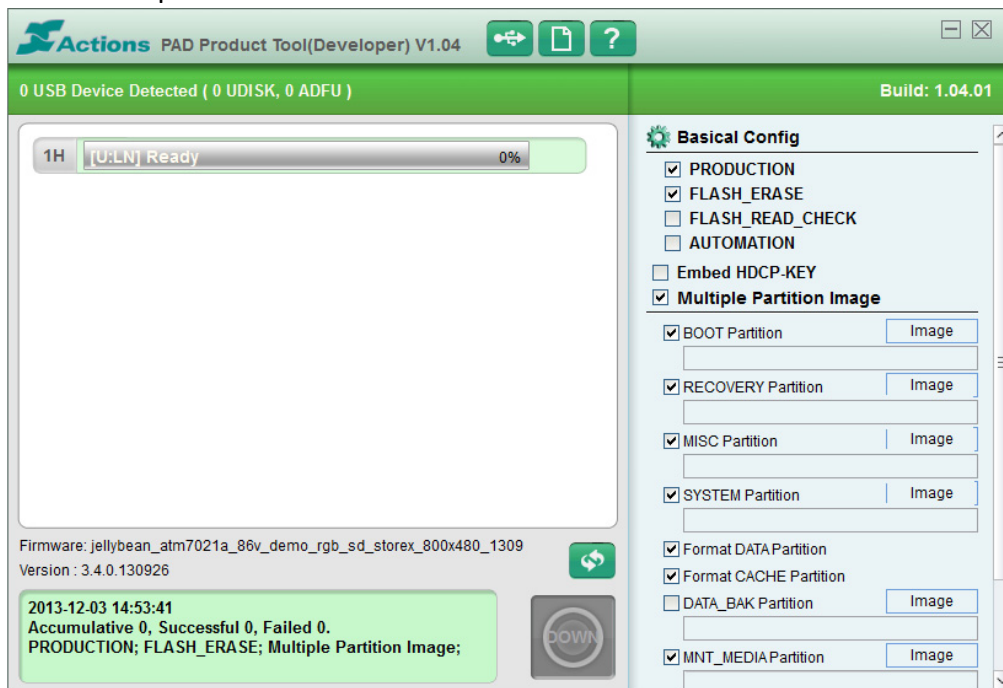
12. Wait for the completion of update process, the tablet should restart automatically.

ATUALIZACION EZEE'TAB 10D11M

1. Descargue el archivo de actualización en el siguiente enlace:
http://www.storex.fr/download/fw/eZeeTab_10D11M.zip
2. Una vez descargado el archivo, descomprimirlo y luego instalar "**PAD Product Tools**". Ejecute el archivo "**setup.exe**" ubicado en la carpeta "**Pad producto Tool_V1.04**".
3. Seleccione "**Start**" y luego "**todos los programas**" y lanzar "**PAD Product Tools**".

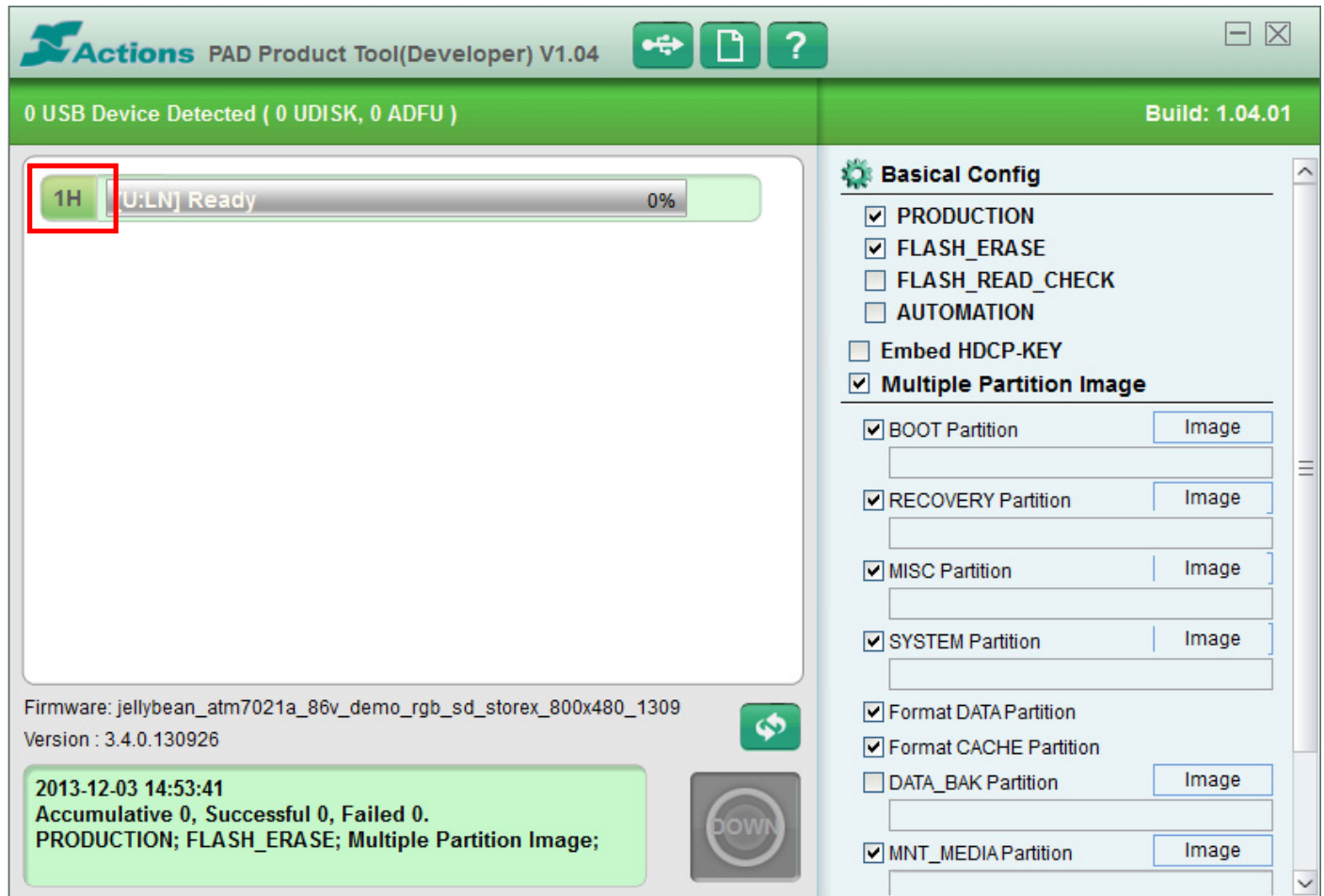


4. Esta ventana debería aparecer.



5. Encienda su tablet y luego conectarlo a su PC mediante cable USB.


6. «1H» en la esquina superior derecha, debe aparecer verde resaltado.



Marque las siguientes opciones en «PAD Product Tools»:

- Production
- Flash_Erase
- Multiple Partition Image
- Boot Partition
- Recovery Partition
- MISC Partition
- SYSTEM Partition
- Format DATA Partition
- Format CACHE Partition
- MNT_MEDIA Partition
- VENDOR_APP Partition

7. Descomprima el archivo «eZeeTab1011M.zip».


8. Seleccione  en «PAD Product Tools» seleccione archivo «jellybean_atm7021a_t1026_lvds_hd_10d11_131211.fw».

9. Entonces tienes que informar 4 campos a la derecha de « PAD Product Tools ».

10. Aquí es los campos que debe informar con qué archivo:

- **Recovery Partition** → seleccione « **image** », seleccione el archivo « **rec.img** » y « **Abrir** ».
- **MISC Partition** → seleccione « **image** », seleccione el archivo « **misc.img** » y « **Open** ».
- **SYSTEM Partition** → seleccione « **image** », seleccione el archivo « **system.img** » y « **Open** ».
- **VENDOR Partition** → seleccione « **image** », seleccione el archivo « **storex_apk2.img** » y « **Open** ».

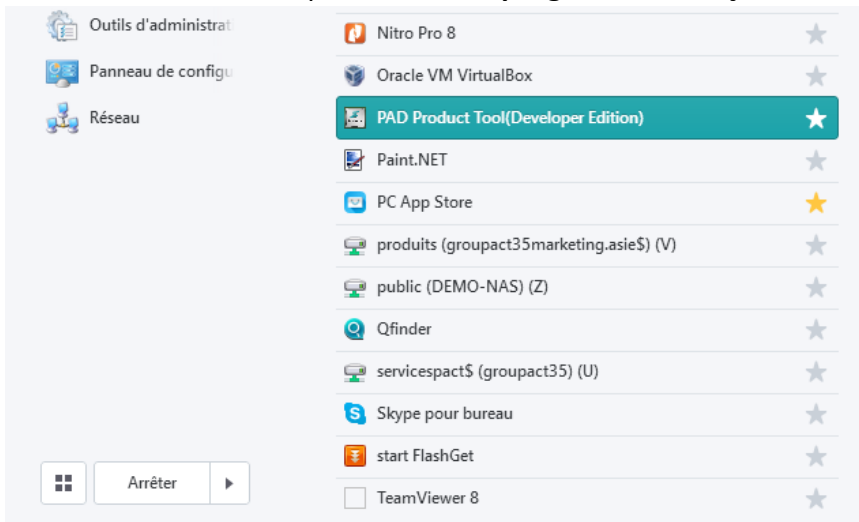


11. Una vez que ha informado de todos los campos, pulse  para iniciar el proceso de actualización.

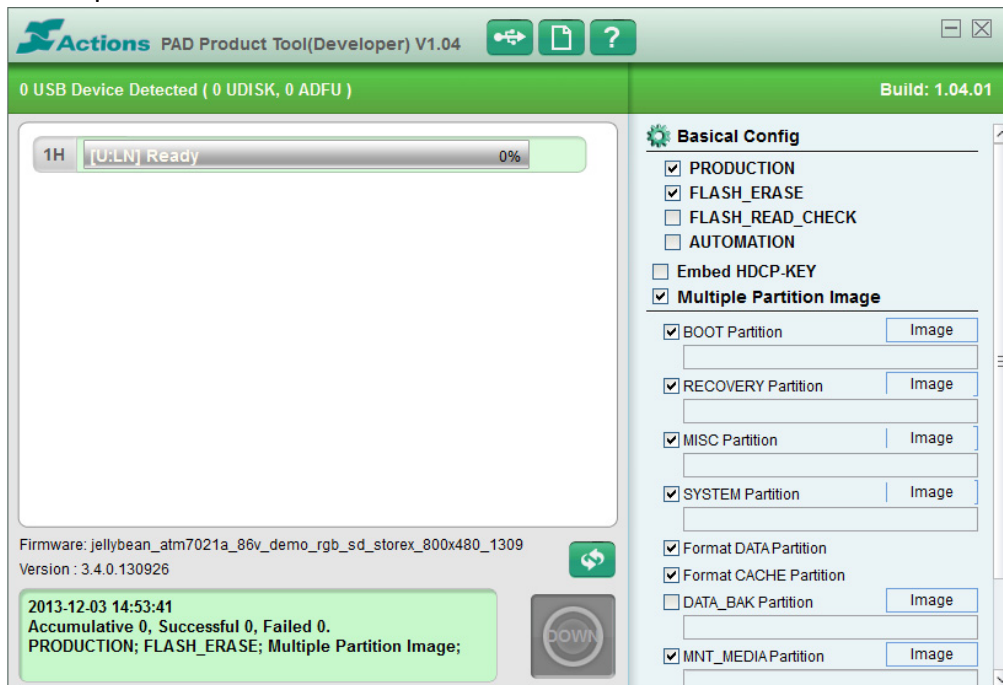
12. Espere a que la terminación del proceso de actualización, la tableta debe reiniciar automáticamente.

ATUALIZAÇÃO EZEE'TAB 10D11M

1. Descarregue o ficheiro de update :
http://www.storex.fr/download/fw/eZeeTab_10D11M.zip
2. Uma vez o arquivo baixado, descompacte-o e instale "PAD Product Tool". Execute o ficheiro "setup.exe", localizado na pasta "PAD Product Tool_V1.04".
3. Selecione "Iniciar" e depois "todos os programas" e lançar "PAD Product Tool".

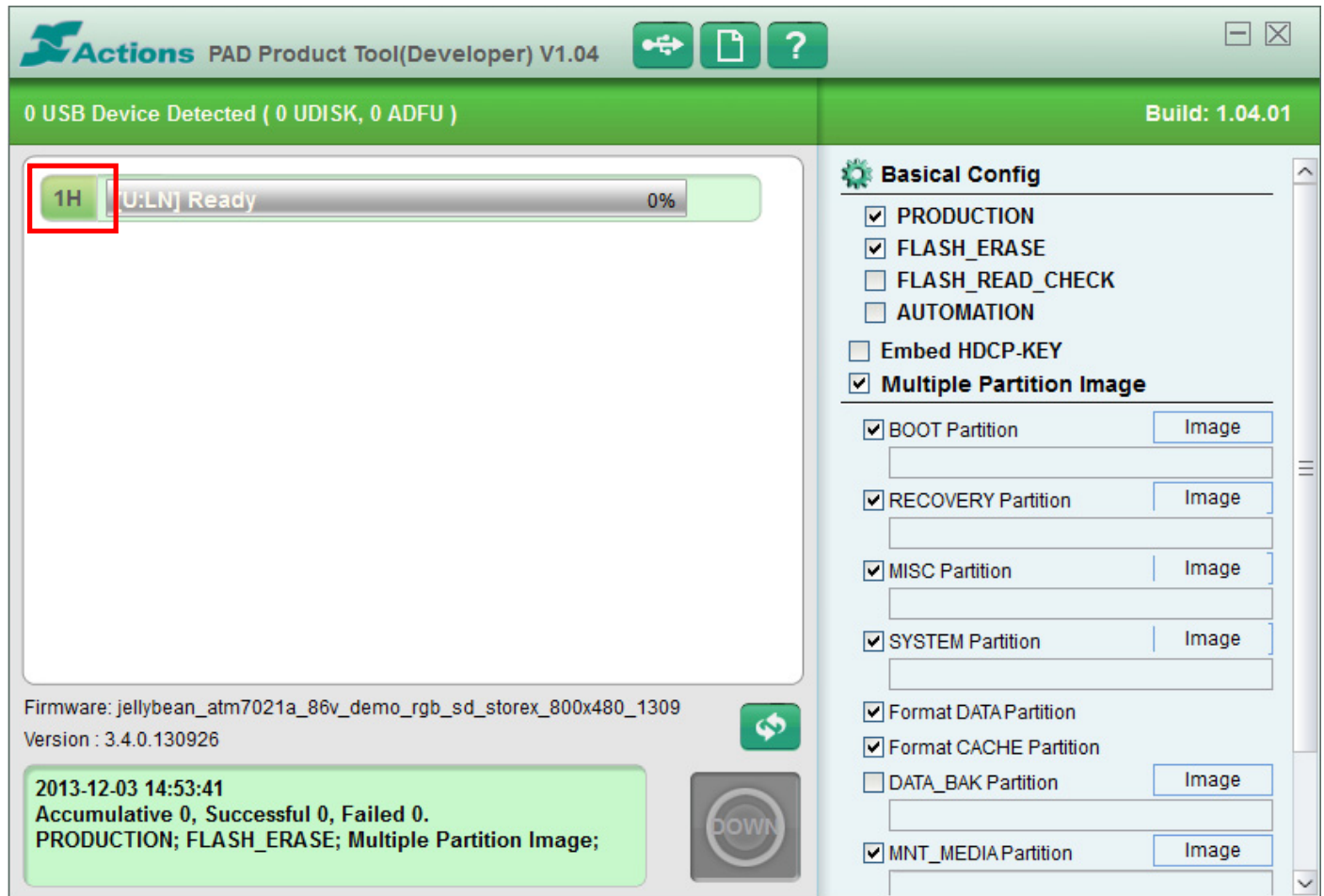


4. Esta janela deve aparecer.



5. Ligue seu tablet e conecte-o ao seu PC através de cabo USB.


6. « 1H » deve aparecer sobressaído em verde.



Selecione as opções seguintes no « **PAD Product Tools** »:

- Production
- Flash_Erase
- Multiple Partition Image
- Boot Partition
- Recovery Partition
- MISC Partition
- SYSTEM Partition
- Format DATA Partition
- Format CACHE Partition
- MNT_MEDIA Partition
- VENDOR_APP Partition

7. Descompacte o arquivo « **eZeeTab10D11M.zip** ».

8. Selecione  no « **PAD Product Tools** » e selecione o ficheiro « jellybean_atm7021a_t1026_lvds_hd_10d11_131211.fw ».

9. Tem agora que informar 4 campos no « **PAD Product Tools** ».

10. Aqui estão mencionados os campos a informar e com que ficheiro :

- **Recovery Partition** → seleccione « **image** », seleccione o ficheiro « **rec.img** » e « **Open** ».
- **MISC Partition** → → seleccione « **image** », seleccione o ficheiro « **misc.img** » e « **Open** ».
- **SYSTEM Partition** → → seleccione « **image** », seleccione o ficheiro « **system.img** » e « **Open** ».
- **VENDOR Partition** → → seleccione « **image** », seleccione o ficheiro « **storex_apk2.img** » e « **Open** ».



11. Uma vez que informou todos os campos, carregue sob  para lançar o processo de update.

12. Aguarde até o fim do processo, o tablet deve reiniciar-se automaticamente.